



**LAGOS  
DE MORENO**  
H. AYUNTAMIENTO 2024 - 2027

# MANUAL DE SERVICIOS DE LA DIRECCION DE SERVICIOS MEDICOS

**2024 - 2027**

**H. AYUNTAMIENTO DE LAGOS DE MORENO, JALISCO**

1



9 PALACIO MUNICIPAL  
☎ 474 74 121 21 / 474 74 121 00 / 474 74 204 01  
Juárez esq. Francisco González León S/N Zona Centro, C.P. 47400  
Lagos de Moreno, Jalisco.



**LAGOS  
DE MORENO**  
H. AYUNTAMIENTO 2024 - 2027

## CUADRO DE CONTROL

<b>Elaboró:</b> JORGE HUMBERTO LOPEZ RUIZ	<b>SERVICIOS MEDICOS</b>
<b>Fecha de elaboración:</b>	26 de marzo de 2025
<b>Actualización:</b>	<b>Versión 02</b>
<b>Código:</b>	<b>SMM-MS-03</b>

## BITÁCORA DE REVISIONES:

No.	Fecha del cambio	Referencia del punto modificado	Descripción del cambio
1	20/02/2023	Todo el documento	Elaboración del Manual de Servicios
2	28/02/2023	Todo el documento	Actualización por la nueva imagen gubernamental, revisión y actualización del contenido
3			
4			
5			



## ÍNDICE

Contenido	
CUADRO DE CONTROL.....	2
BITÁCORA DE REVISIONES: .....	2
ÍNDICE.....	3
MISIÓN.....	5
VISIÓN.....	5
OBJETIVO GENERAL DE LA DEPENDENCIA.....	5
OJETIVOS DEL MANUAL.....	6
INVENTARIO DE SERVICIOS: .....	8
DIAGRAMAS DE FLUJO DE LOS SERVICIOS: .....	12
DIAGRAMAS DE FLUJO DE LOS SERVICIOS: .....	13
DIAGRAMAS DE FLUJO DE LOS SERVICIOS: .....	14
DIAGRAMAS DE FLUJO DE LOS SERVICIOS: .....	15
DIAGRAMAS DE FLUJO DE LOS SERVICIOS: .....	16
DIAGRAMAS DE FLUJO DE LOS SERVICIOS: .....	17
DIAGRAMAS DE FLUJO DE LOS SERVICIOS: .....	18
DIAGRAMAS DE FLUJO DE LOS SERVICIOS: .....	19
DIAGRAMAS DE FLUJO DE LOS SERVICIOS: .....	20
DIAGRAMAS DE FLUJO DE LOS SERVICIOS: .....	21
DIAGRAMAS DE FLUJO DE LOS SERVICIOS: .....	22
DIAGRAMAS DE FLUJO DE LOS SERVICIOS: .....	23
DIAGRAMAS DE FLUJO DE LOS SERVICIOS: .....	24
DIAGRAMAS DE FLUJO DE LOS SERVICIOS: .....	25
DIAGRAMAS DE FLUJO DE LOS SERVICIOS: .....	26
PROTOCOLO DE ACTUACIÓN DE LAS PERSONAS SERVIDORAS PÚBLICAS PARA LA ATENCIÓN Y PRESTACIÓN DEL SERVICIO:.....	27
AUTORIZACIÓN DEL MANUAL DE SERVICIOS:.....	28



**LAGOS  
DE MORENO**  
H. AYUNTAMIENTO 2024 - 2027



## MISIÓN

Brindar servicios de salud y administrativos a la población que así lo requiera de manera eficaz y oportuna con respeto, calidad y calidez.

Brindar atención medica prehospitalaria de calidad en situaciones de emergencia.

Detección temprana y manejo oportuno de situaciones que pongan en riesgo la salud.  
Contribuir ambas a mejorar la calidad de vida de la población.

## VISIÓN

Ser un grupo humano fortalecido proyectando una institución confiable, responsable y eficaz en todos los aspectos trabajando en equipo con responsabilidad, honestidad y respeto.

## OBJETIVO GENERAL DE LA DEPENDENCIA

- 1.- Servir de guía para llevar a cabo el trabajo de la Dirección, orientadas a la consecución de los objetivos de la Dirección de Servicios Médicos.
- 2.- Actuar como medio de información, comunicación, y difusión para apoyar la inducción del personal de nuevo ingreso al contexto de la Dirección.
- 3.-Sentar las bases para la elaboración y/o actualización del manual de procedimientos.
- 4.-Servir de marco de referencia para la división del trabajo capacitación y medición de su desempeño.
- 5.- Delimitar responsabilidades y competencias del personal que compone la Dirección de Servicios Médicos para detectar omisiones y evitar duplicidad de funciones que repercutan en el uso indebido de los recursos humanos y materiales.

6.- Contribuir a fundamentar los programas de trabajo.

7.- Servir como instrumento de guía para el mejor cumplimiento de las acciones específicas del personal en las diversas áreas de trabajo.

8.- Servir como apoyo al personal para el desempeño de sus actividades.

## OJETIVOS DEL MANUAL

Este manual tiene por objetivo proporcionar información de los servicios que son ofrecidos por parte de las diferentes áreas que conforman la Dirección de Servicios Médicos Municipales de Lagos de Moreno. El servicio es dirigido a la población en general y no se cuenta con un estándar ni discriminación para acceder a nuestros servicios.

Los servicios que ofrece la Dirección de Servicios Médicos Municipales son:

- Servicio de Atención Médica de Urgencia (SAMU).
  - Atención prehospitalaria de urgencia.
  - Atención en eventos sociales, culturales y deportivos.
  - Traslados programados de pacientes, sujetos a operatividad del área.
- Área Médica:
  - Consulta Médica General de primer nivel.
  - Atención de urgencias médicas relativas.
  - Procedimientos ambulatorios de curaciones.
  - Elaboración de documentos médicos.
- Área de Barandilla:
  - Elaboración de dictámenes médicos y Pruebas de alcoholemia.
- Área de enfermería:
  - Toma de signos vitales y somatometría.
  - Asistir al área médica en turno.
  - Toma de papanicolaous.
  - Aplicación de vacunas en apoyo a diferentes instituciones de salud.
  - Realización de pruebas de antígenos para la detección de infección por COVID.

Platicas de temas relacionados con la promoción de la salud. Página 6 de 22



**LAGOS  
DE MORENO**  
H. AYUNTAMIENTO 2024 - 2027

- Área de nutrición:
  - Consulta y tratamiento nutricional.
  - Platicas de orientación nutricional.
  
- Área de Psicología:
  - Consulta y tratamientos psicológicos.
  - Platicas-Talleres de orientación psicológica.



### INVENTARIO DE SERVICIOS:

DEPENDENCIA	SERVICIO	DESCRIPCIÓN	¿QUIEN PUEDE SOLICITARLO? O ¿A QUIEN SE LE BRINDA?
<b>Servicios Médicos Municipales</b>	Servicio de atención prehospitalaria de urgencia.	Atención prehospitalaria para emergencias	Todos los Habitantes del municipio.
	Atención en eventos sociales, culturales y deportivos.	Atención en eventos masivos de orden social, cultural y deportivo.	Todos los habitantes del municipio que lo requieran con anticipación.
	Traslados programados de pacientes, sujetos a operatividad del área.	Traslado programado de pacientes entre unidades médicas y/o domicilios particulares.	Todos los habitantes del municipio que lo requieran con anticipación.
	Consulta Médica General de primer nivel.	Consulta medica general a la población.	Todos los Habitantes del municipio.
	Atención de urgencias médicas relativas.	Atención médica de urgencias relativas.	Todos los Habitantes del municipio.
	Procedimientos ambulatorios de curaciones.	Procedimientos básicos de curaciones como suturas, extracción de objetos extraños, retiro de suturas, administración de medicamentos por vías parenterales	Todos los Habitantes del municipio.
	Elaboración de documentos médicos.	Elaboración y certificación de documentos médicos como certificados médicos, partes de lesiones, estudios prematrimoniales, etc.	Todos los Habitantes del municipio.
	Elaboración de dictámenes médicos y pruebas de alcoholemia	Valoración médica y elaboración de dictamen medico y prueba de alcoholemia para detenidos por alguna autoridad.	Detenidos por alguna autoridad municipal, estatal o federal.
	Toma de signos vitales y somatometría.	Toma de presión arterial, frecuencia cardiaca, frecuencia respiratoria, temperatura, oxigenación, peso y talla.	Todos los Habitantes del municipio.



Asistir al área médica en turno.	Asistir al o la médico durante la atención al paciente.	Área médica de servicios médicos municipales
Toma de papanicolaous.	Tomar una muestra para papanicolaou y enviara a interpretación con el Tec. Citotecnólogo.	Todos las Habitantes del municipio.
Aplicación de vacunas en apoyo a diferentes instituciones de salud.	Colaborar con las demás instituciones de salud en campañas de vacunación.	Todos los Habitantes del municipio.
Realización de pruebas de antígenos para la detección de infección por COVID.	Realización de pruebas de antígenos para la detección de COVID.	Todos los Habitantes del municipio.
Platicas de temas relacionados con la promoción de la salud.	Platicas dirigidas principalmente a instituciones educativas de temas variados enfocados en la promoción de la salud.	Todos los Habitantes del municipio.
Consulta y tratamiento nutricional.	Consulta de orientación y tratamiento nutricional.	Todos los Habitantes del municipio.
Platicas de orientación nutricional.	Platicas dirigidas principalmente a instituciones educativas de temas variados enfocados en la promoción de la buena alimentación.	Todos los Habitantes del municipio.
Consulta y tratamientos psicológicos.	Consulta y tratamiento psicológico personalizado	Todos los Habitantes del municipio.
Platicas-Talleres de orientación psicológica.	Platicas dirigidas principalmente a instituciones educativas de temas variados enfocados en la promoción de la salud mental.	Todos los Habitantes del municipio.

**Servicios Médicos:**

**Domicilio:** María Greever sin número, Colonia Álvarez del Castillo.

**Teléfono** 474 40 3 21 87

**Correo electrónico:** servicios.medicos@ldm.gob.mx

**Días y horario de atención:** De lunes a viernes de 8:00 a.m. a 7:00 p.m.

**Casas de salud de Torrecillas y Cristeros:**

**Domicilio:** C. Vicente Guerrero #29 Col. Torrecillas

C. Loma de prados esquina con C. Leonardo Pérez Larios. Col. Cristeros.

**Días y horario de atención:** De lunes a viernes de 9:00 a.m a 03:00 p.m.

**Servicio Prehospitalaria de urgencias:**





**Días y horario de atención:** los 365 días del año, las 24 horas.

**PASOS A SEGUIR Y REQUISITOS**

<b>Escribir el servicio</b>	Se describe cada paso que se debe seguir y los requisitos a cumplir para poder otorgar el servicio.
Servicio de atención prehospitalaria de urgencia	Reportar la emergencia mediante el 911
Atención en eventos sociales, culturales y deportivos.	Generar solicitud por escrito con al menos 3 días de anticipación
Traslados programados de pacientes, sujetos a operatividad del área.	Generar solicitud de traslado de paciente, indicando condición médica de mismo, lugar y horario del servicio y numero de contacto del responsable del paciente
Consulta Médica General de primer nivel.	Presentarse físicamente en las instalaciones de servicios médicos o en alguna de las casas de salud, describir signos y síntomas al personal de enfermería y esperar a la consulta.
Atención de urgencias médicas.	Presentarse físicamente en las instalaciones de servicios médicos o en alguna de las casas de salud, describir el mecanismo de lesión, o padecimiento.
Procedimientos de curaciones.	Presentarse físicamente en las instalaciones de servicios médicos o en alguna de las casas de salud, describir el mecanismo de lesión, o padecimiento.
Elaboración de documentos médicos.	Presentarse físicamente en las instalaciones de servicios médicos o en alguna de las casas de salud, describir el documento a solicitar, esperar indicaciones del personal de enfermería.
Elaboración de dictámenes médicos y pruebas de alcoholemia.	Se presenta el detenido acompañado de la autoridad aprehensora con el médico del área de separos, se toman signos vitales del detenido y se genera dictamen médico a raíz del interrogatorio médico y la exploración física del detenido
Toma de signos vitales y somatometría.	Presentarse físicamente en las instalaciones de servicios médicos o en alguna de las casas de salud y solicitar la toma de signos vitales.
Asistir al área médica en turno.	Escuchar las indicaciones del o la medico de turno y asistir con lo que se indica.
Toma de papanicolaous.	Presentarse físicamente en las instalaciones de servicios médicos o en alguna de las casas de salud y solicitar la toma de papanicolaou.
Aplicación de vacunas en apoyo a diferentes instituciones de salud.	Se solicita el apoyo en las campañas de vacunación a diferentes instituciones de salud, se manda circular a las diferentes dependencias del H. Ayuntamiento para hacerles de su conocimiento fecha, hora y donde se van a ubicar los módulos de vacunación
Realización de pruebas de antígenos para la detección de infección por COVID.	Presentarse físicamente en las instalaciones de servicios médicos o en alguna de las casas de salud y solicitar la prueba de antígenos para la detección de COVID





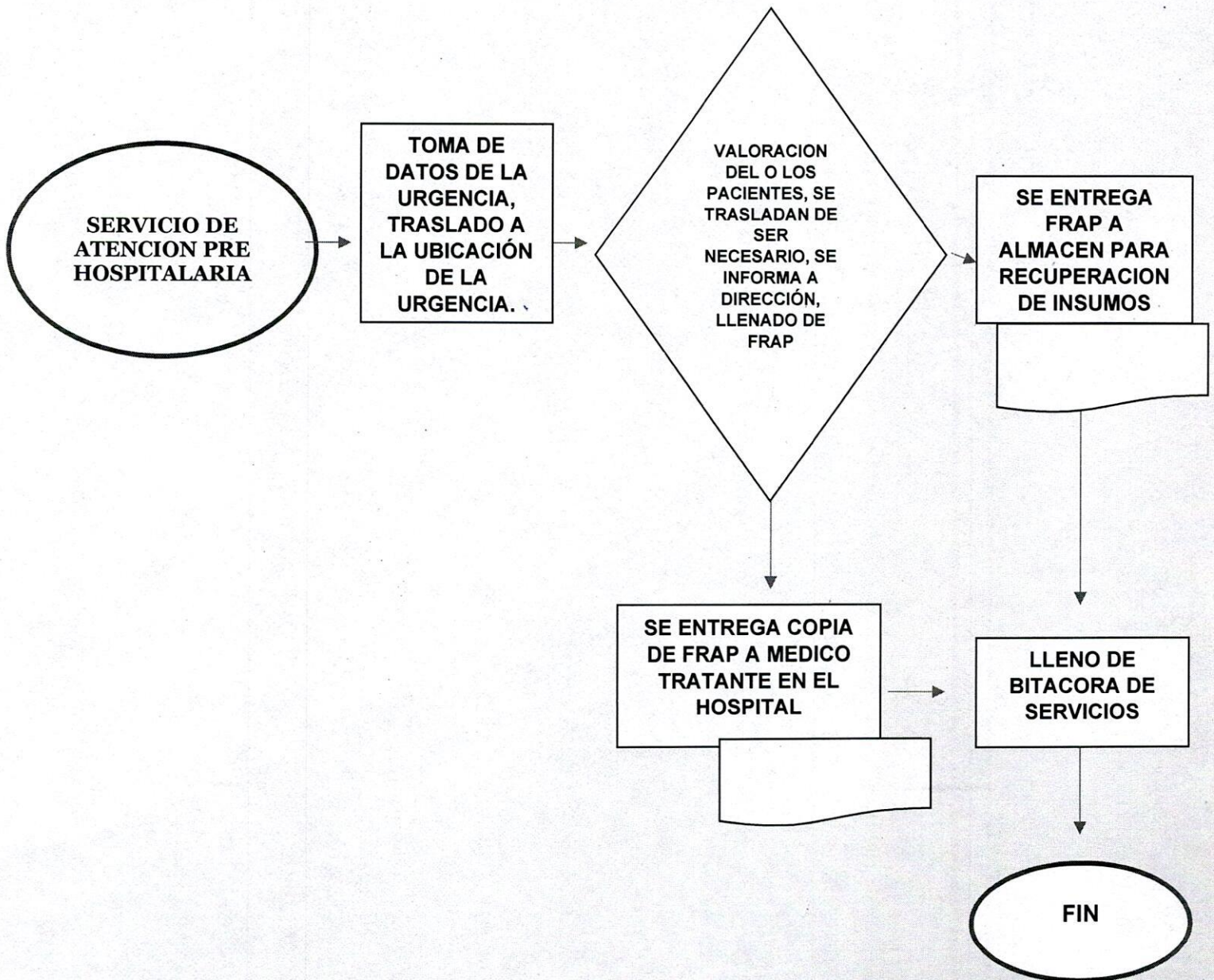
**LAGOS  
DE MORENO**  
H. AYUNTAMIENTO 2024 - 2027

Platicas de temas relacionados con la promoción de la salud.	Generar solicitud por escrito con al menos 3 días de anticipación.
Consulta y tratamiento nutricional.	Presentarse físicamente en las instalaciones de servicios médicos o en alguna de las casas de salud y solicitar la consulta de nutrición, en base a la agenda del área de nutrición se agendará una cita a la cual hay que asistir puntualmente.
Platicas de orientación nutricional.	Generar solicitud por escrito con al menos 3 días de anticipación.
Consulta y tratamientos psicológicos.	Presentarse físicamente en las instalaciones de servicios médicos o en alguna de las casas de salud y solicitar la consulta de psicología, en base a la agenda del área de psicología se agendará una cita a la cual hay que asistir puntualmente.
Platicas-Talleres de orientación psicológica.	Generar solicitud por escrito con al menos 3 días de anticipación.



**DIAGRAMAS DE FLUJO DE LOS SERVICIOS:**

SERVICIO DE ATENCION PRE HOSPITALARIA DE URGENCIAS

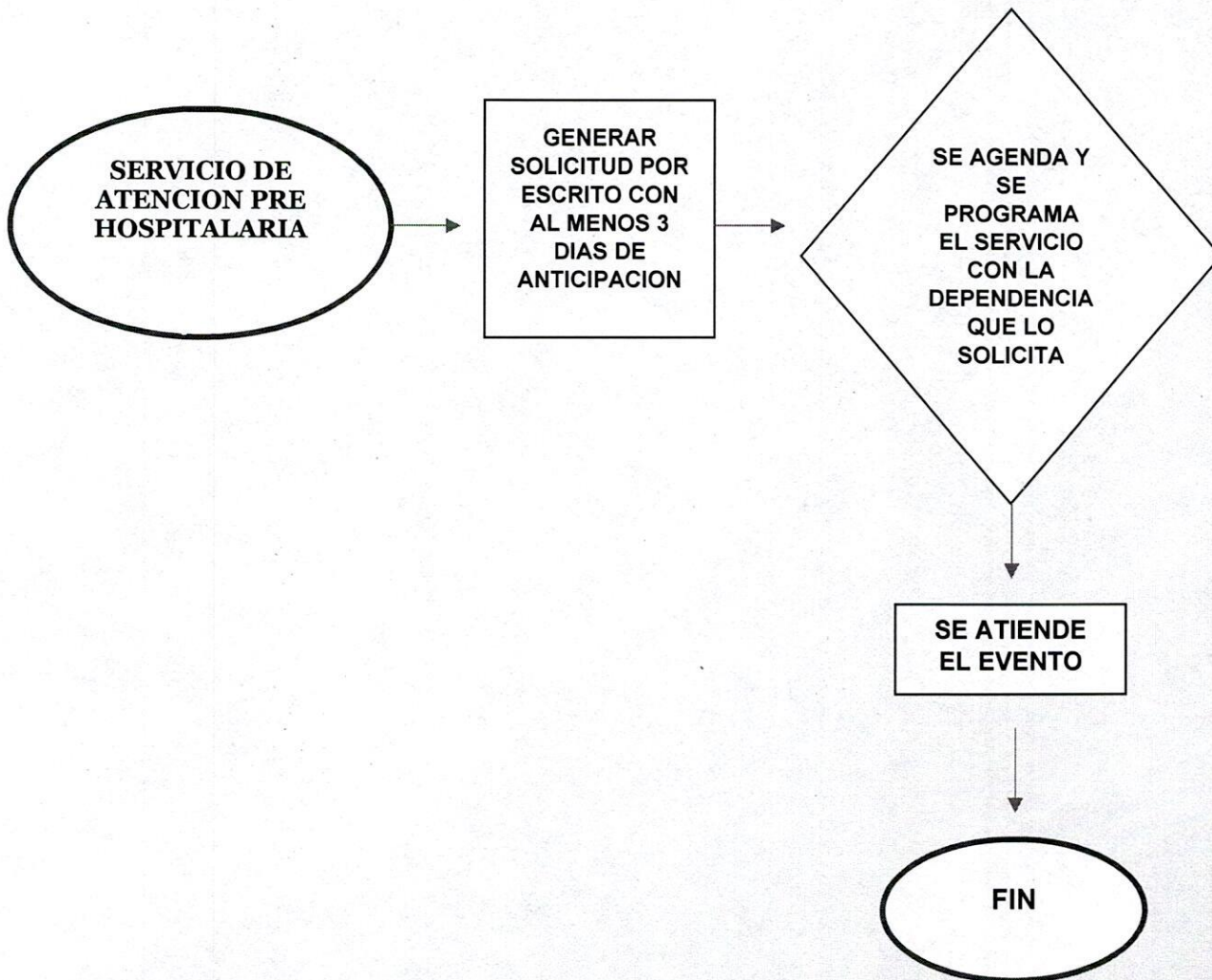




**LAGOS  
DE MORENO**  
H. AYUNTAMIENTO 2024 - 2027

### DIAGRAMAS DE FLUJO DE LOS SERVICIOS:

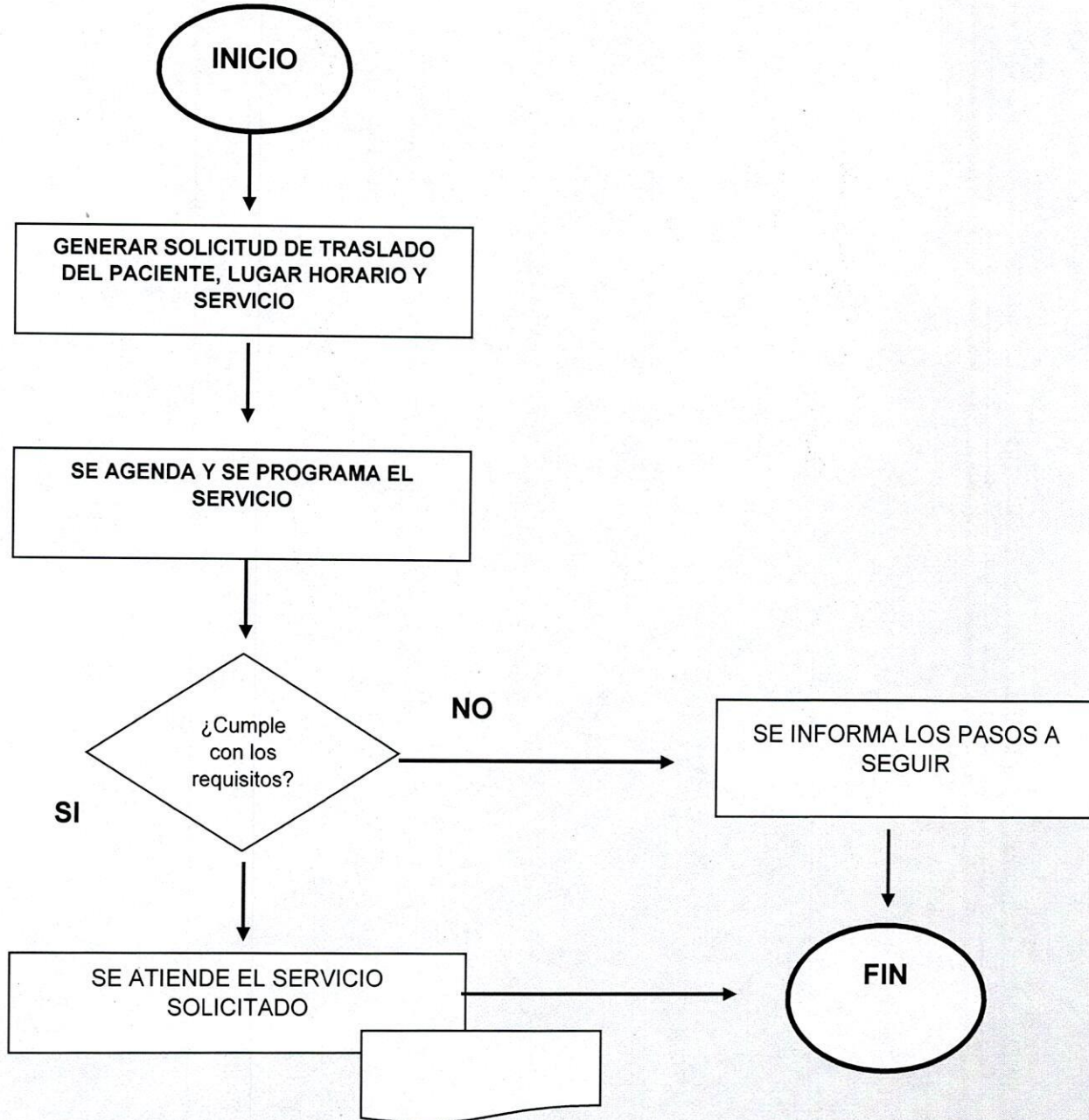
#### ATENCIONES A EVENTOS SOCIALES, CULTURALES Y DEPORTIVOS





### DIAGRAMAS DE FLUJO DE LOS SERVICIOS:

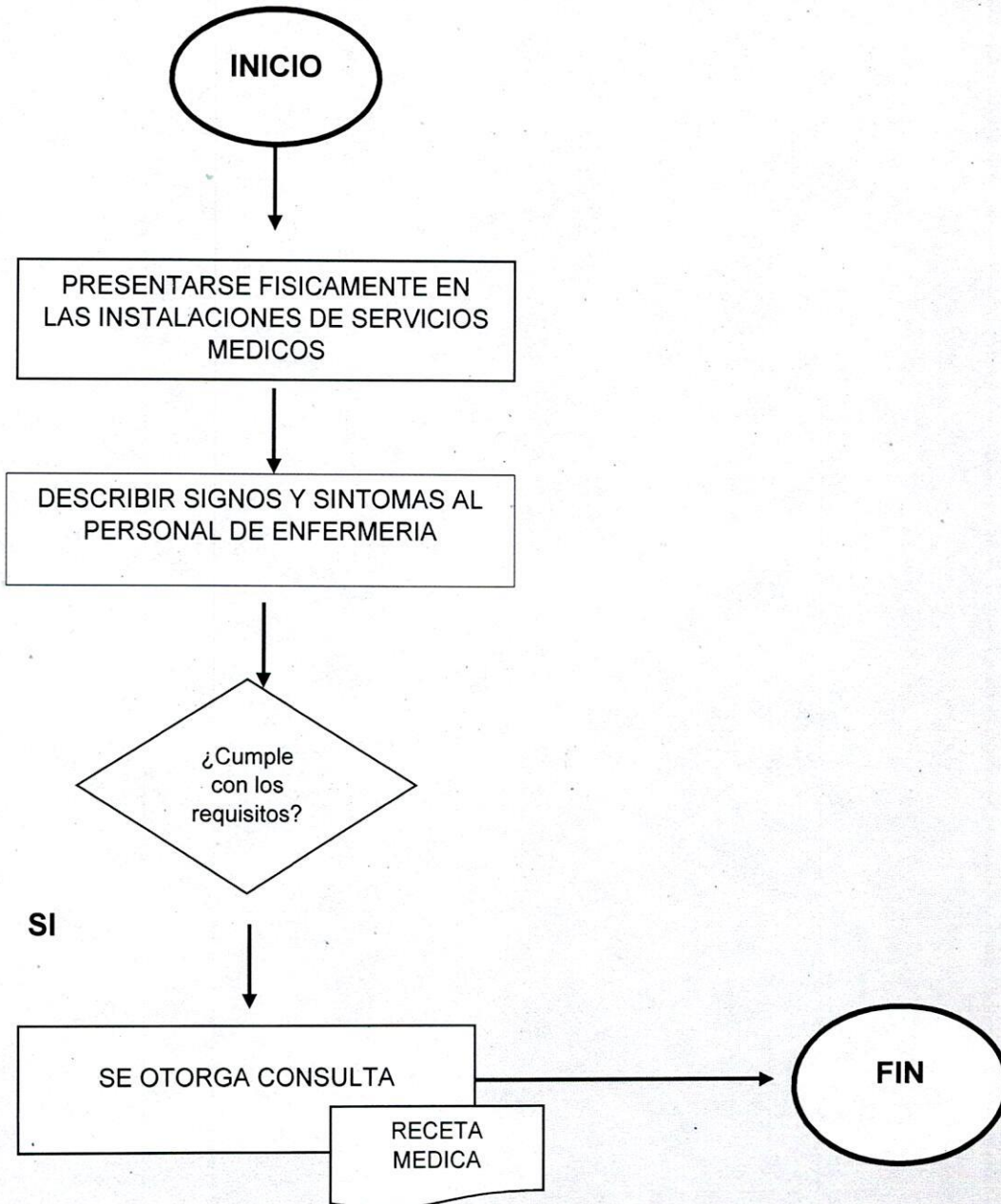
Traslados programados de pacientes, sujetos a operatividad del área





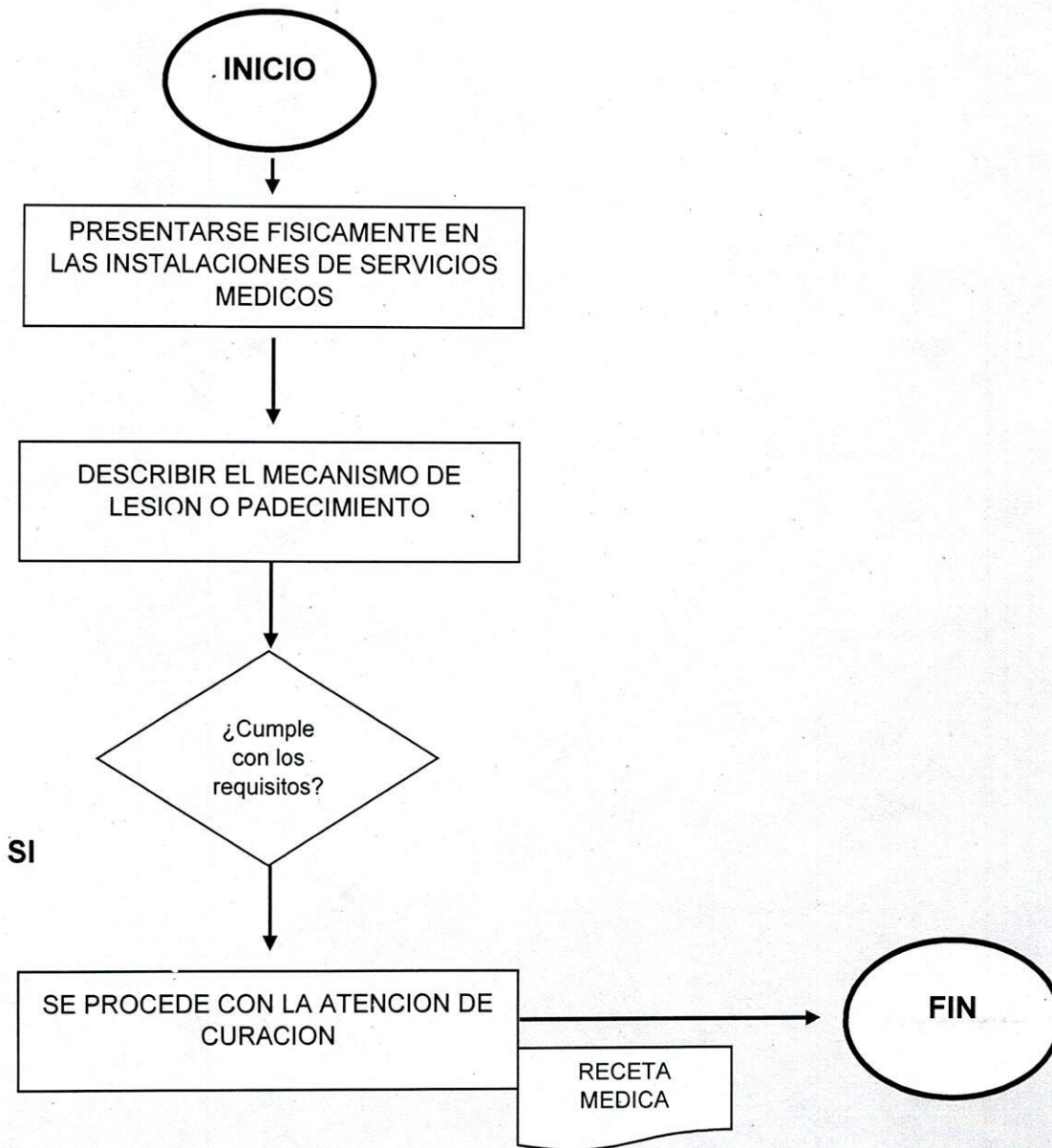
## DIAGRAMAS DE FLUJO DE LOS SERVICIOS:

### CONSULTA MEDICA DE PRIMER NIVEL



**DIAGRAMAS DE FLUJO DE LOS SERVICIOS:**

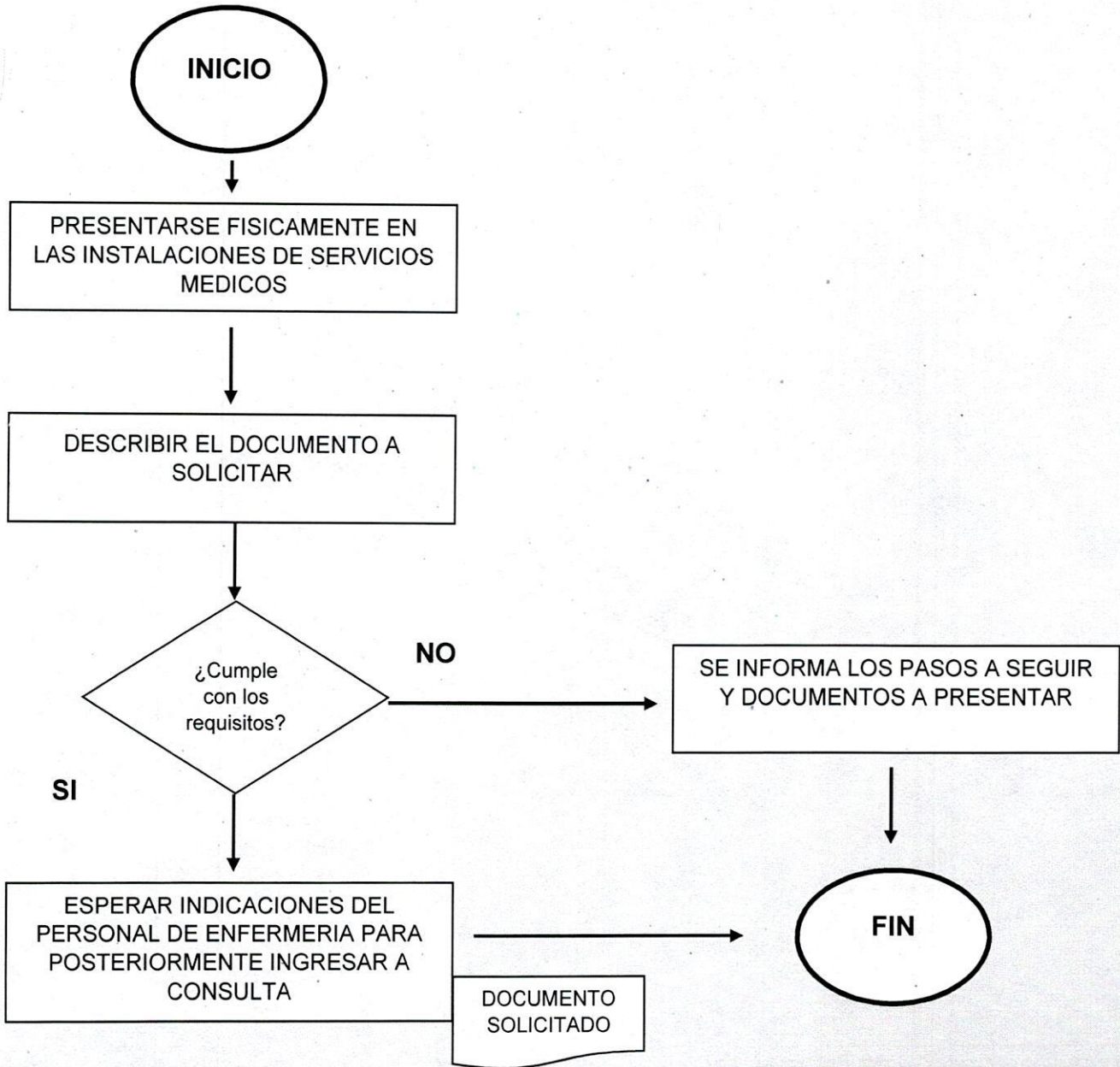
**PROCEDIMIENTO DE CURACIONES**





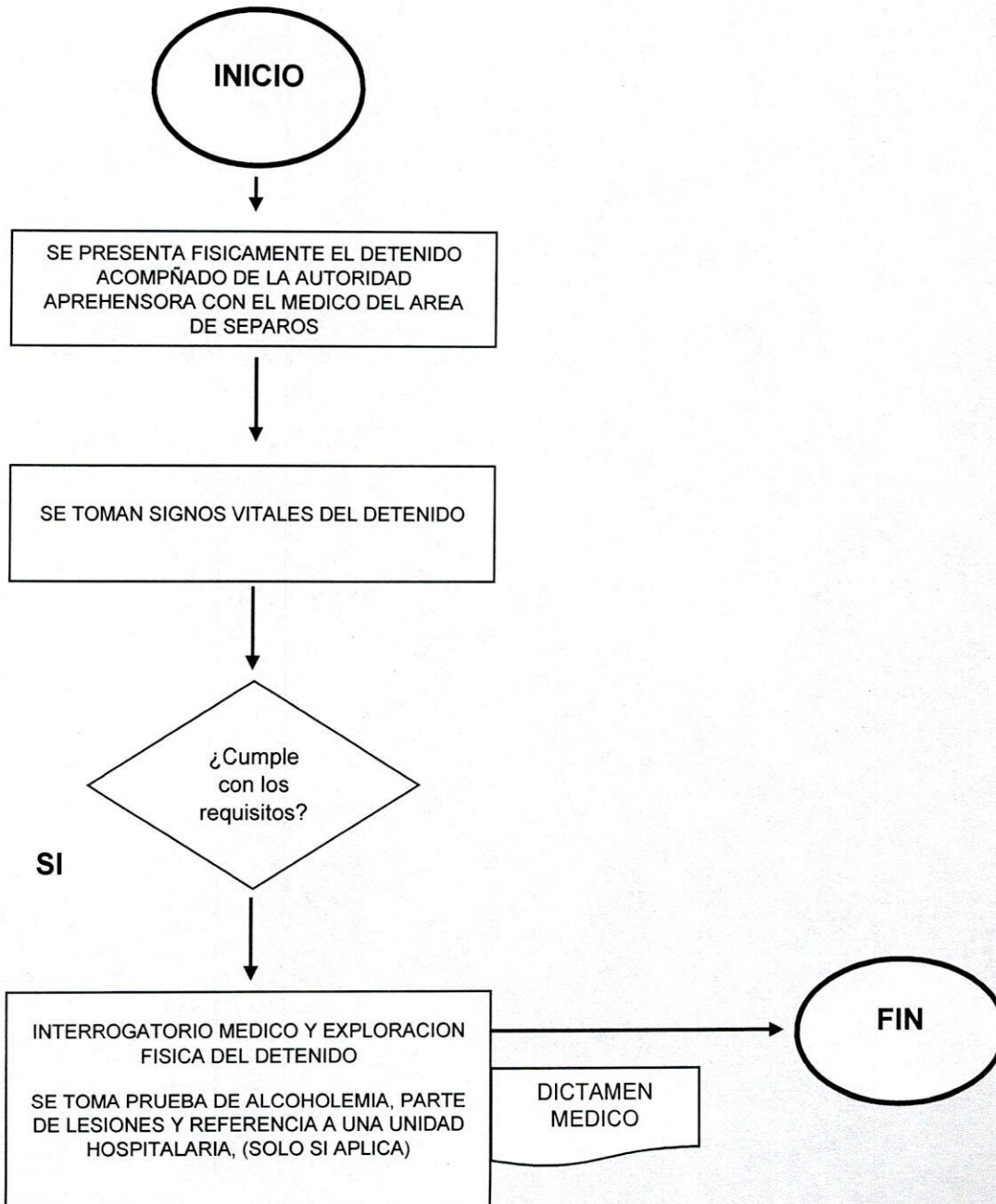
**DIAGRAMAS DE FLUJO DE LOS SERVICIOS:**

**ELABORACION DE DOCUMENTOS MEDICOS**



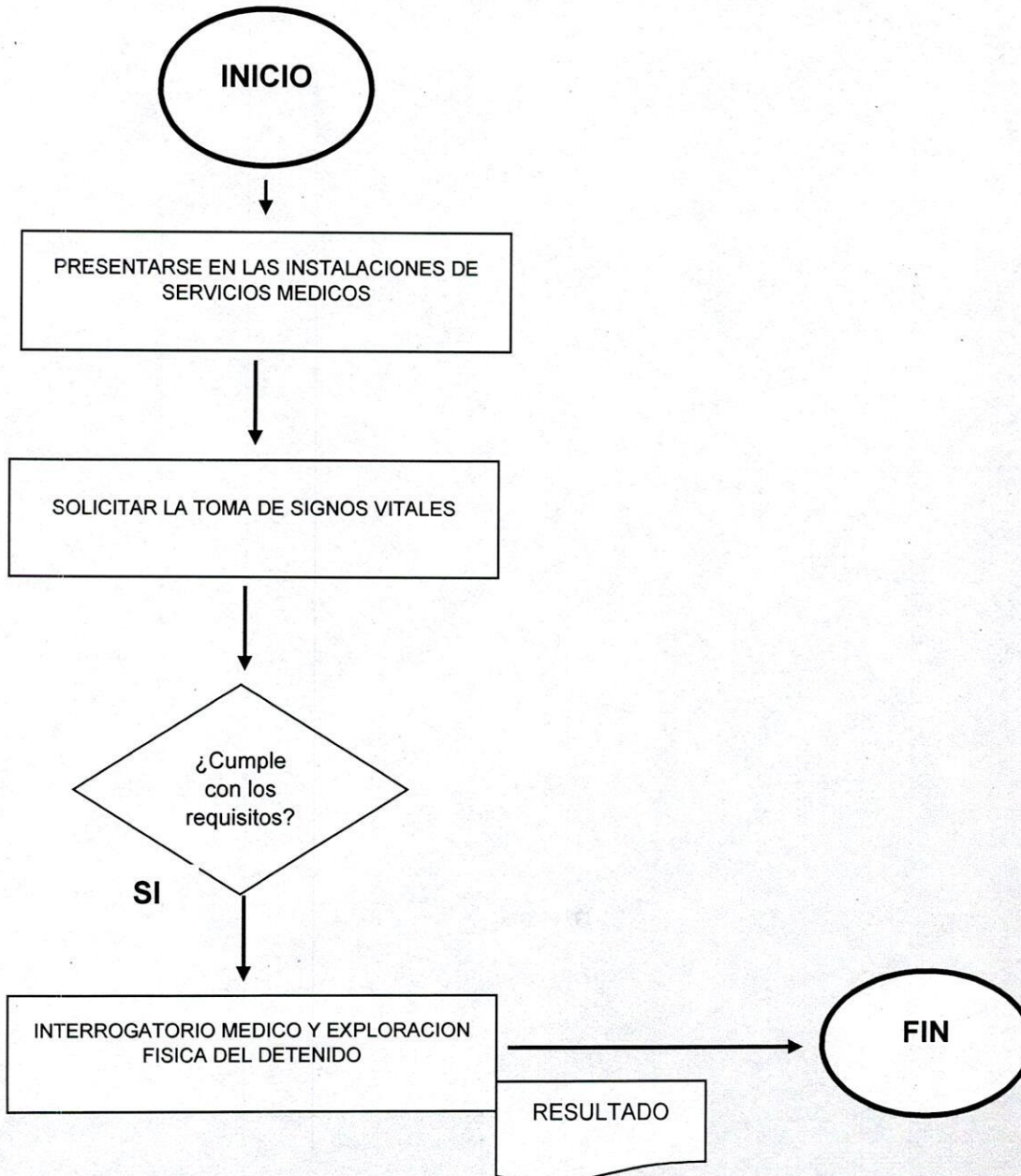
**DIAGRAMAS DE FLUJO DE LOS SERVICIOS:**

**ELABORACION DE DICTAMENES MEDICOS Y PRUEBAS DE ALCOHOLEMIA**



## DIAGRAMAS DE FLUJO DE LOS SERVICIOS:

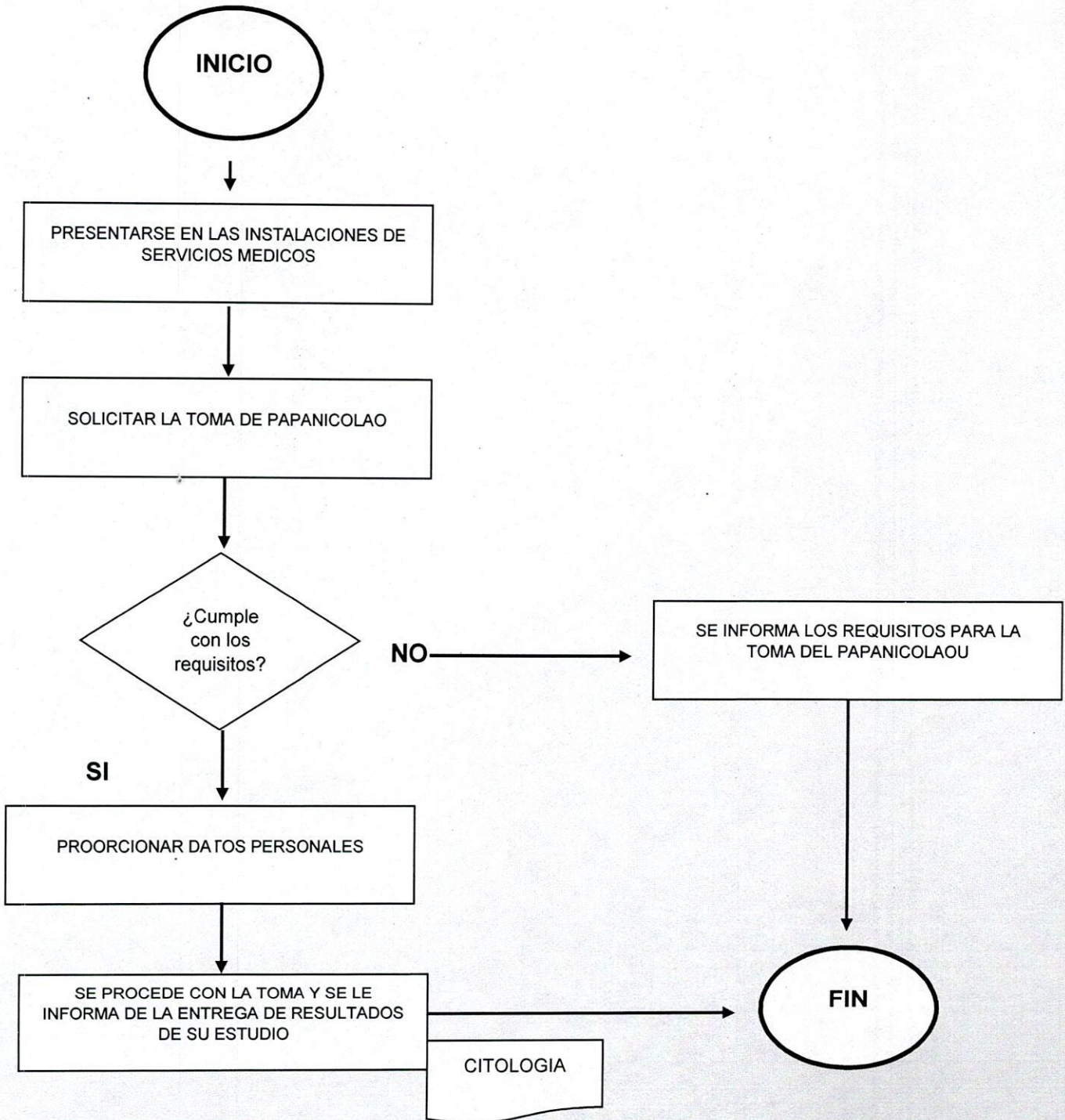
### TOMA DE SIGNOS VITALES Y SOMATOMETRIA





**DIAGRAMAS DE FLUJO DE LOS SERVICIOS:**

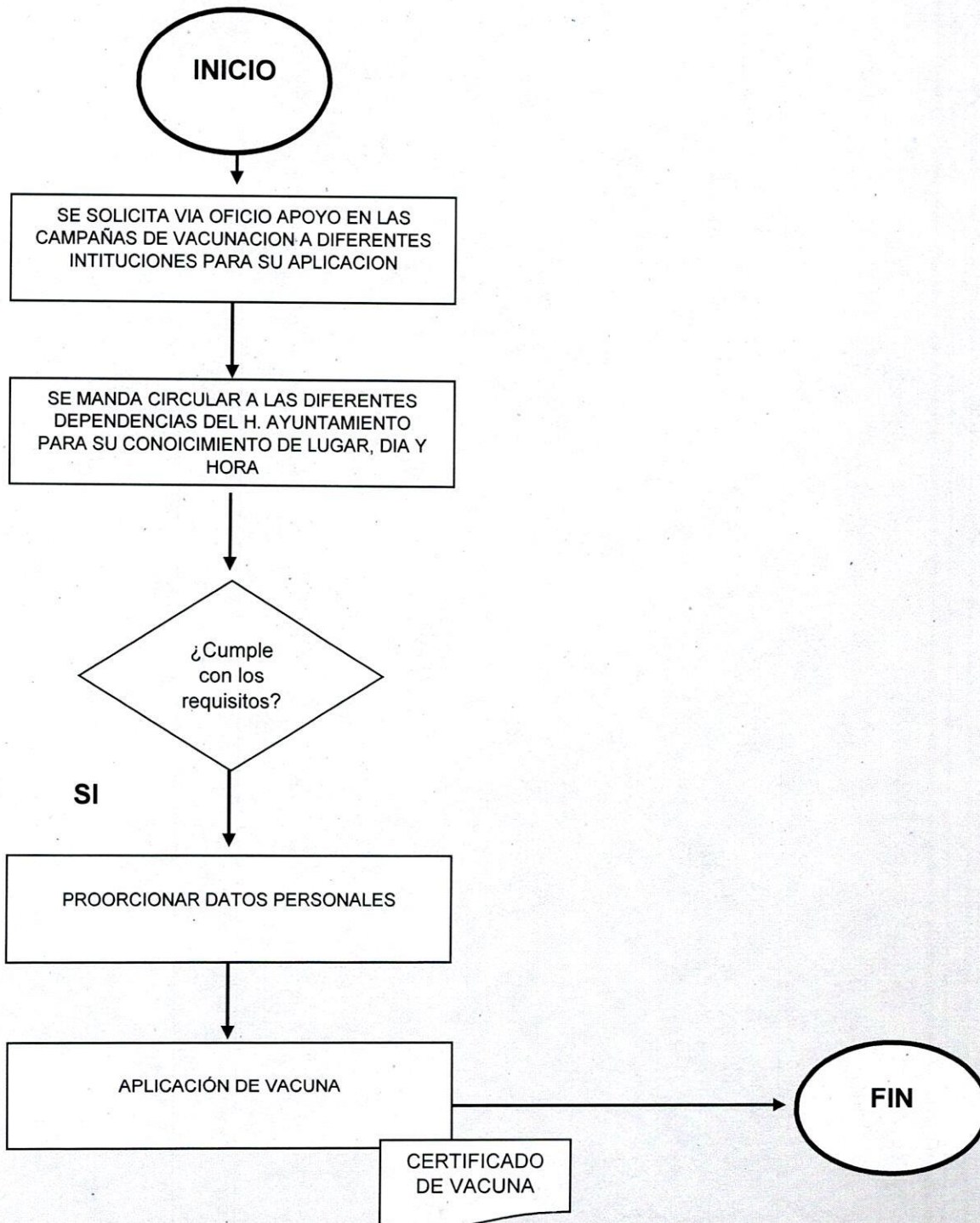
**TOMA DE PAPANICOLAOU**





### DIAGRAMAS DE FLUJO DE LOS SERVICIOS:

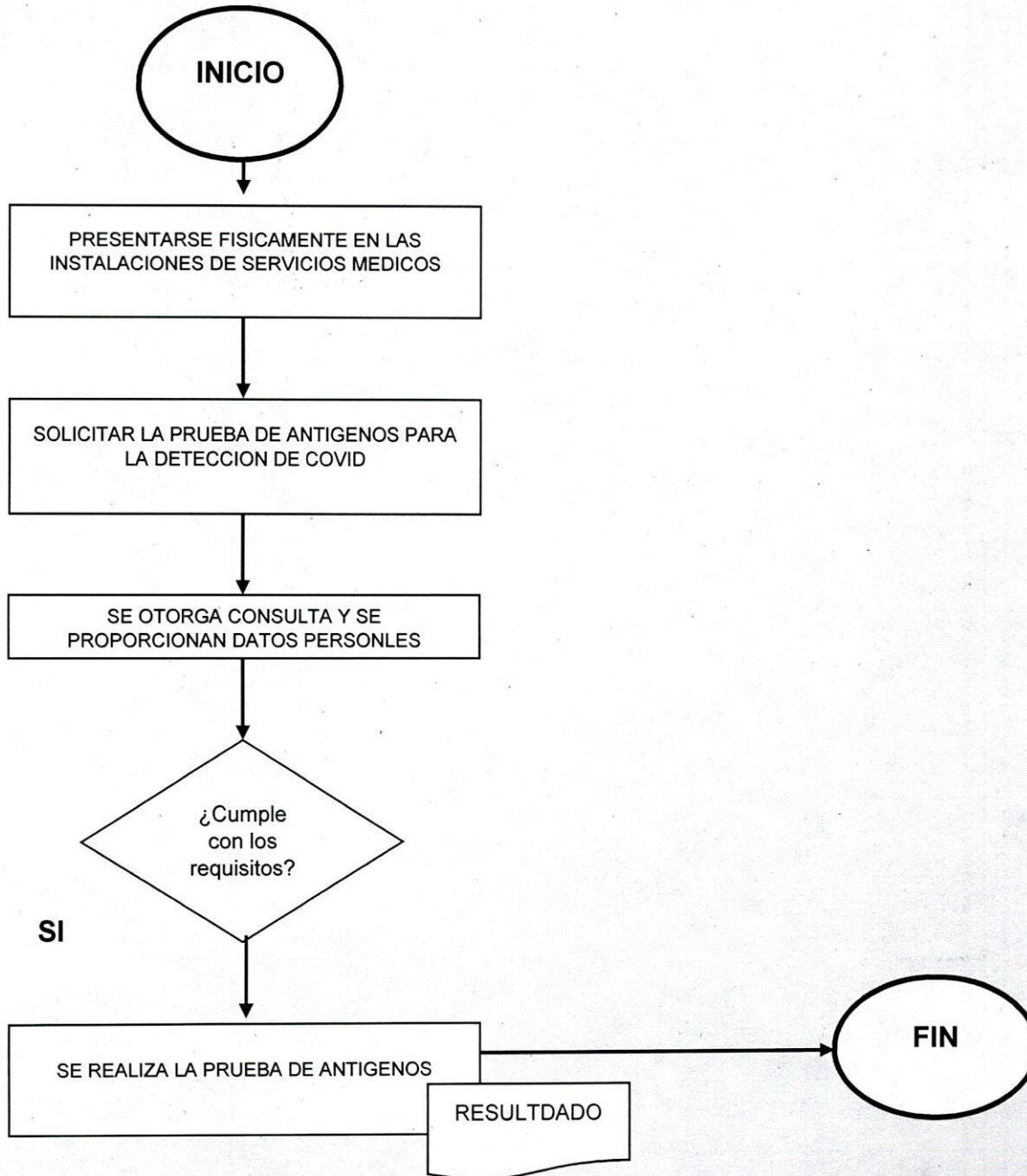
#### APLICACIÓN DE VACUNAS EN APOYO A DIFERENTES INSTITUCIONES DE SALUD





**DIAGRAMAS DE FLUJO DE LOS SERVICIOS:**

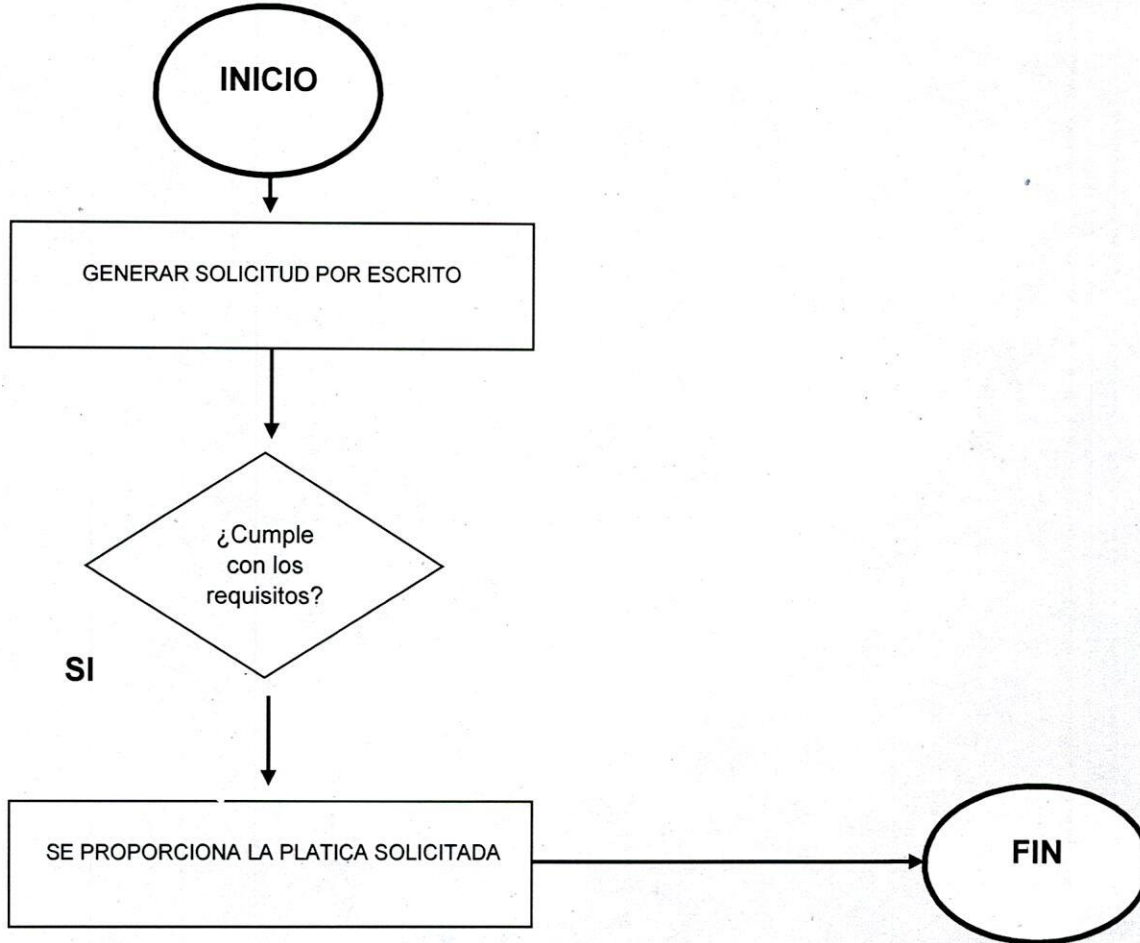
**REALIZACION DE PRUEBAS DE ANTIGENOS PARA LA DETECCION DE INFECCION POR COVID**





**DIAGRAMAS DE FLUJO DE LOS SERVICIOS:**

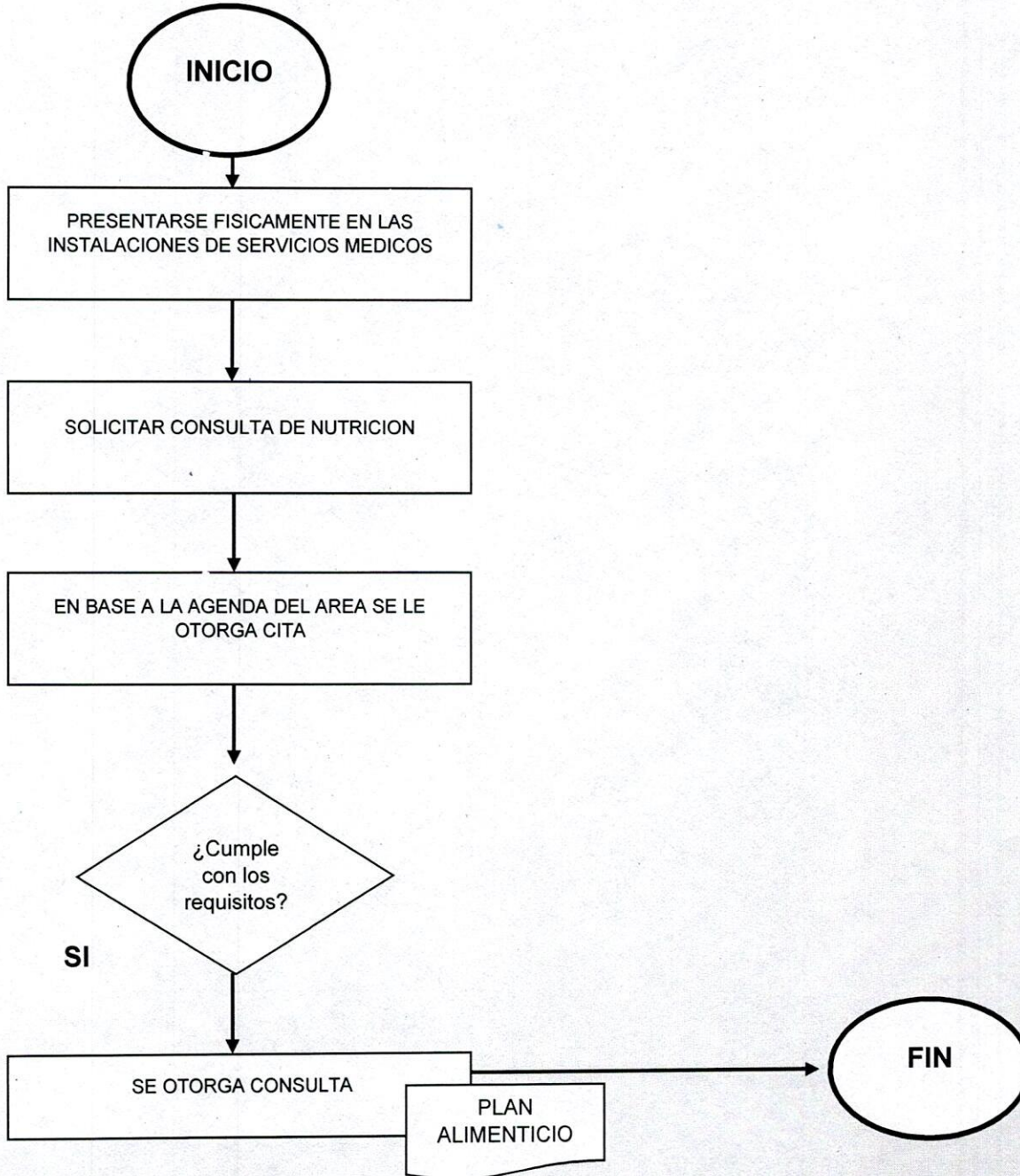
**PLATICAS DE TEMAS RELACIONADOS CON PROMOCION A LA SALUD**





## DIAGRAMAS DE FLUJO DE LOS SERVICIOS:

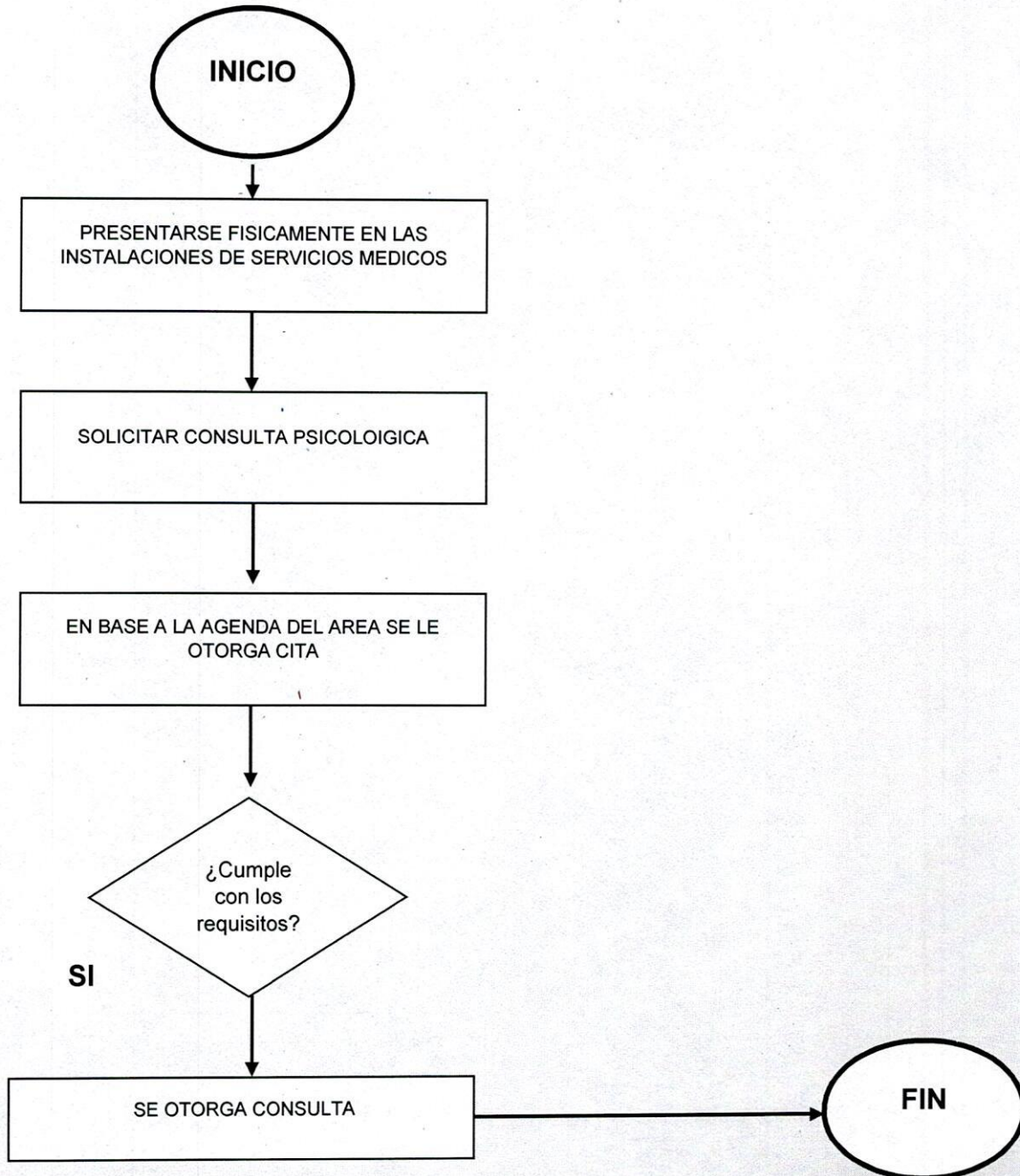
### CONSULTAS Y TRATAMIENTO NUTRICIONAL





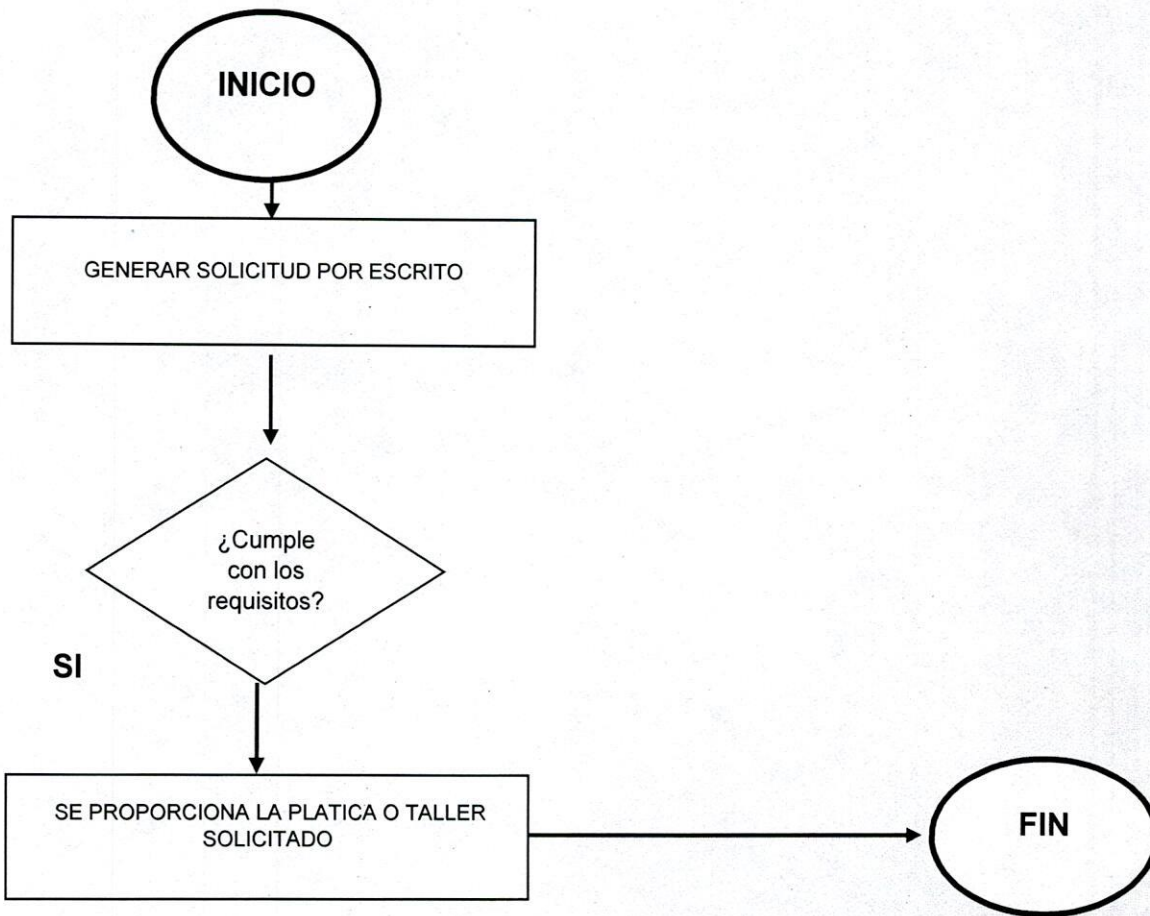
**DIAGRAMAS DE FLUJO DE LOS SERVICIOS:**

**CONSULTAS Y TRATAMIENTO PSICOLOGICO**



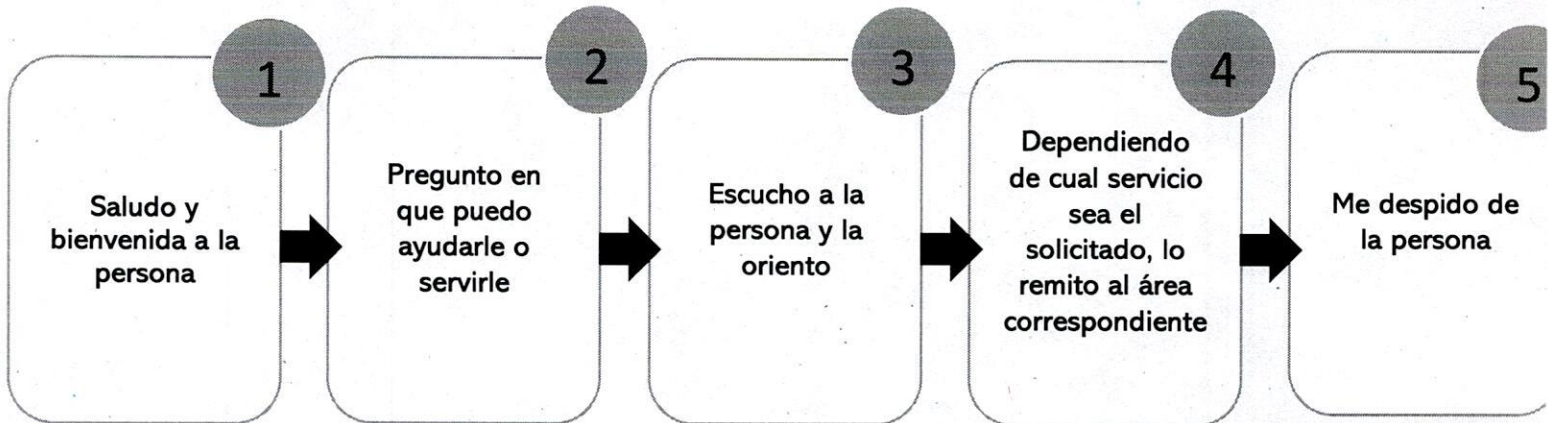
**DIAGRAMAS DE FLUJO DE LOS SERVICIOS:**

**PLATICAS-TALLERES DE ORIENTACION PSICOLOGICA**





## PROTOCOLO DE ACTUACIÓN DE LAS PERSONAS SERVIDORAS PÚBLICAS PARA LA ATENCIÓN Y PRESTACIÓN DEL SERVICIO:





**LAGOS DE MORENO**  
H. AYUNTAMIENTO 2024-2027

**AUTORIZACIÓN DEL MANUAL DE SERVICIOS:**

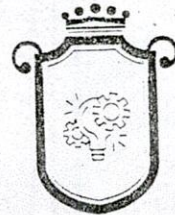
ELABORÓ	AUTORIZARON	
<p><b>Dr. Jorge Humberto López Ruiz</b> Director de Servicios Médicos Municipales</p>	<p><b>Mtro. Edgar Alfredo González Chávez,</b> Presidente Municipal de Lagos de Moreno, Jalisco.</p>	<p><b>Mtro. Heliodoro Gómez Vázquez,</b> Coordinador General de Administración e Innovación Gubernamental</p>



**LAGOS DE MORENO**  
H. AYUNTAMIENTO 2024-2027



**SERVICIOS MÉDICOS MUNICIPALES**  
H. AYUNTAMIENTO 2024-2027  
LAGOS DE MORENO



**COORDINACIÓN GENERAL DE ADMINISTRACIÓN E INNOVACIÓN GUBERNAMENTAL**  
H. AYUNTAMIENTO 2024-2027  
LAGOS DE MORENO

